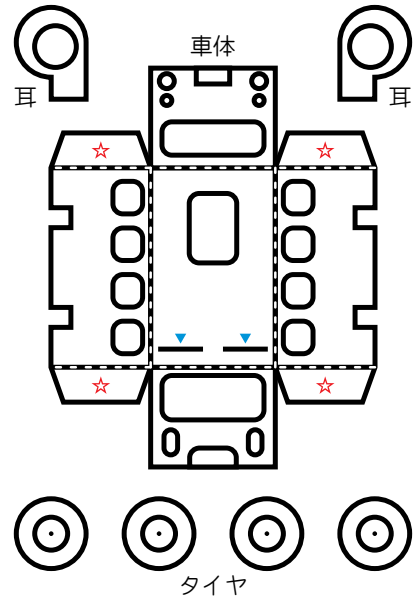


作成例は Web サイトを参考にしてください。

「オムニバス / ネズミバス」
http://six-web.jp/omnibus_nezumibus/

組み立て方

1. 各パーツを線の外側ギリギリのところまで切り取る。
2. 白い点線部分を山折りにする。
3. 青い三角のところの線に切り込みを入れる。
4. 赤い星印のところのにりを付け、箱状に貼り付ける。
5. タイヤの中心に穴を開ける。
6. つまようじを用意して左右のタイヤをさし込む。(×2)
7. 車体の幅にあわせてタイヤの間隔を調整する。
8. 余ったつまようじを切り取る。
9. 耳を青い三角のところさし込む。
10. タイヤ(つまようじ)に車体の溝を合わせて乗せて完成。



(C) 2008 Norio Akiya Six-web.jp

